

## Pressacavo EMC

### EMC cable glands



### Impiego - Use

Nel settore industriale la compatibilità elettromagnetica (EMC) riveste un ruolo fondamentale poiché le macchine e i sistemi complessi sono estremamente sensibili alle interferenze elettromagnetiche. Tali effetti indesiderati, tuttavia, possono essere contrastati con la schermatura efficace di tutti i componenti e non solo i cavi. Come componenti passivi, i pressacavo devono garantire che la qualità della schermatura nei punti sensibili delle interconnessioni rimanga intatta e che non ci siano perdite dovute alla schermatura. I pressacavo metallici compatibili EMC garantiscono un potente bloccaggio dello schermo del cavo ed una eccellente schermatura con una bassa impedenza di trasferimento. La forma della molla di contatto non solo consente un ampio campo di serraggio ma anche un facile smontaggio senza rischi di danneggiamento della treccia EMC.

I pressacavo metallici compatibili EMC sono caratterizzati da una particolare geometria costruttiva che garantisce una distribuzione uniforme della forza di compressione sul cavo avendo una ampia superficie di contatto con la guarnizione ampia e progettata per un impiego costante ed affidabile. Questi pressacavo, completi di o-ring sul filetto, sono prodotti in versione con filettatura corta e lunga ed assicurano una tenuta sicura sia montati con la speciale ghiera EMC con elementi di incisione che avvitati direttamente sul foro filettato della parete del quadro. L'anello di tenuta ha una buona resistenza chimica e garantisce una classe di protezione fino a IP 68 (10 bar) e IP 69K. Su richiesta è possibile fornire un pressacavo "multiplo" producendo un anello di tenuta personalizzato, è sufficiente definire il numero e diametro dei cavi da cablare.

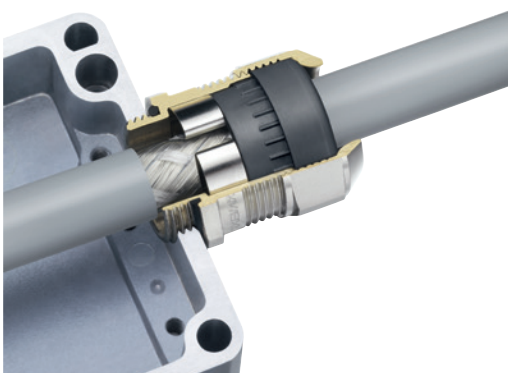
*The electromagnetic compatibility (EMC) in the industrial sector plays a key role because complex machines and systems are extremely susceptible to electromagnetic interference. Such undesired effects, however, can be counteracted with the effective shielding of all components and not only cables. As passive components, cable glands must ensure that the quality of the shielding at sensitive interconnection points remains intact and that there are no losses due to the shielding.*

*The EMC cable glands guarantee a powerful, protective clamping of the cable shield and excellent shield contact providing for the smallest possible transfer impedance. The shape of the contact spring not only allows for a large clamping range to the shield but also for easy disassembly without damaging the EMC braid.*

*Our EMC metallic cable glands are produced with a particular geometry that assures an equal cable compression having a large clamping and sealing areas designed for a secure and flexible everyday use. These cable glands, supplied with the o-ring on thread side, are produced with a short or long thread for secure fastening with thread or the special EMC counter nut with cutter teeth. The elastic sealing rings have a good chemical resistance and they provide a reliable seal with a guaranteed IP 68 (10 bar) and IP 69K protection classes. On request we can provide a "multiple" cable gland producing a customized sealing ring, it is sufficient to provide number and diameter of the cables to be wired.*

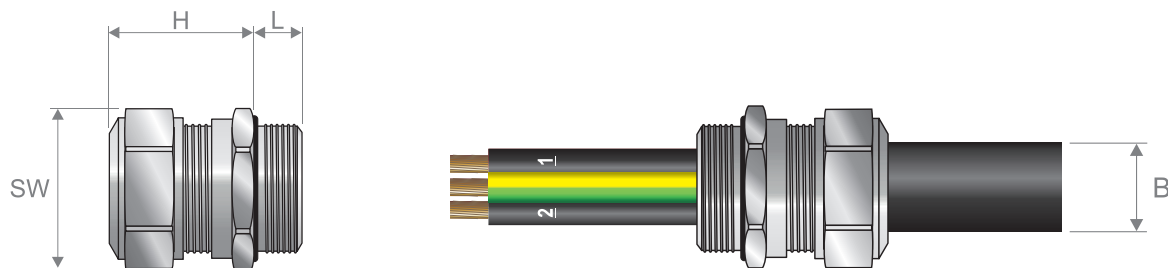
### Dati tecnici - Technical data

Caratteristica - Characteristics	Valore/proprietà - Value/property
Materiale <i>Material</i>	Ottone nichelato <i>Nickel-plated brass</i>
Materiale della molla di contatto <i>Material of the contact spring</i>	Acciaio <i>Steel</i>
Materiale dell'anello di tenuta <i>Sealing ring material</i>	TPE, elemento doppio <i>TPE, two-pieces.</i>
Materiale dell'oring <i>O-ring material</i>	NBR
Cavi compatibili <i>Compatible cables</i>	Cavi schermati non armati <i>Non-armoured shielded cables</i>
Temperatura di esercizio <i>Temperature range</i>	-60°C, +100°C
Grado di protezione <i>Protection class</i>	IP 68 (10 bar) IP 69K
Riferimenti normativi costruttivi <i>Standards of construction</i>	EN/IEC 62444 UL 514B (ccn QCRV2, QCRV8) CSA C22.2 N. 18.3
Riferimenti normativi d'impiego <i>Standards of use</i>	NFPA 79, UL 508a CSA C22.1 (CE Code), CSA C22.2 N.301, CSA C22.2 N.286 UL 514B, CSA C22.2 N.18.3



## Codifiche e dimensioni - Coding and dimensions

### Pressacavo diritto - Straight cable gla

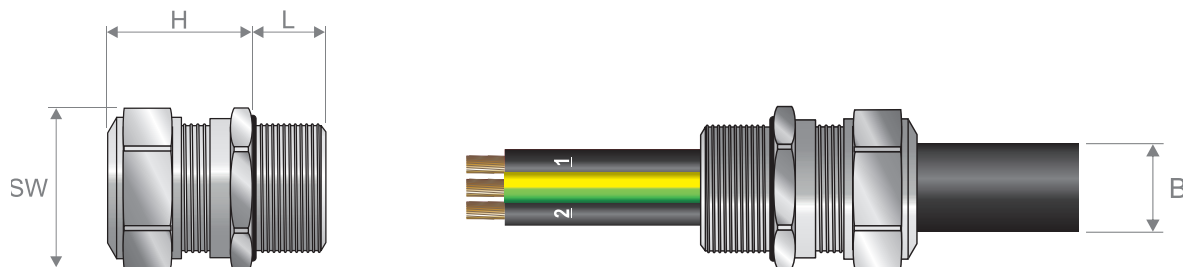


B = Diametro esterno del cavo/Overall cable diameter

Codice Code	Filetto Thread	Chiave di serraggio Tightening key SW [mm]	Diametro del cavo B Cable diameter B Min/Max [mm]	Dimensioni Sizes [mm]		Confezione Packaging [pz]
				H	L	
PCM500_M012X010 <sup>(1)</sup>	M12x1,5	15	3,5÷5,0	22,0	5,0	50
PCM500_M012X020 <sup>(1)</sup>	M12x1,5	15	5,0÷6,5	22,0	5,0	50
PCM500_M016X010 <sup>(1)</sup>	M16x1,5	18	6,0÷10,5	25,0	5,0	50
PCM500_M020X010 <sup>(1)</sup>	M20x1,5	24	8,0÷15,0	27,0	6,0	50
PCM500_M025X010 <sup>(1)</sup>	M25x1,5	30	12,5÷20,5	33,0	7,0	25
PCM500_M032X010 <sup>(1)</sup>	M32x1,5	36	17,0÷25,5	33,0	8,0	25
PCM500_M040X010 <sup>(1)</sup>	M40x1,5	46	24,0÷33,0	38,0	8,0	10
PCM500_M050X010 <sup>(1)</sup>	M50x1,5	55	33,0÷42,0	42,0	9,0	10
PCM500_M063X010 <sup>(1)</sup>	M63x1,5	70	40,0÷52,0	42,0	10,0	5

(1) Certificato c(UR)us Recognized (ccn QCRV2, QCRV8) / c(UR)us Recognized certified (ccn QCRV,2, QCRV8)

### Pressacavo diritto lungo - Long straight cable gland

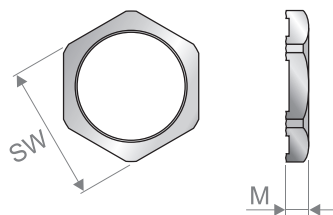


B = Diametro esterno del cavo/Overall cable diameter

Codice Code	Filetto Thread	Chiave di serraggio Tightening key SW [mm]	Diametro del cavo B Cable diameter B Min/Max [mm]	Dimensioni Sizes [mm]		Confezione Packaging [pz]
				H	L	
PCM501_M012X010 <sup>(1)</sup>	M12x1,5	15	3,5÷5,0	22,0	10,0	50
PCM501_M012X020 <sup>(1)</sup>	M12x1,5	15	5,0÷6,5	22,0	10,0	50
PCM501_M016X010 <sup>(1)</sup>	M16x1,5	18	6,0÷10,5	25,0	10,0	50
PCM501_M020X010 <sup>(1)</sup>	M20x1,5	24	8,0÷15,0	27,0	10,0	50
PCM501_M025X010 <sup>(1)</sup>	M25x1,5	30	12,5÷20,5	33,0	11,0	25
PCM501_M032X010 <sup>(1)</sup>	M32x1,5	36	17,0÷25,5	33,0	13,0	25
PCM501_M040X010 <sup>(1)</sup>	M40x1,5	46	24,0÷33,0	38,0	13,0	10
PCM501_M050X010 <sup>(1)</sup>	M50x1,5	55	33,0÷42,0	42,0	14,0	10
PCM501_M063X010 <sup>(1)</sup>	M63x1,5	70	40,0÷52,0	42,0	14,0	5

(1) Certificato c(UR)us Recognized (ccn QCRV2, QCRV8) / c(UR)us Recognized certified (ccn QCRV,2, QCRV8)

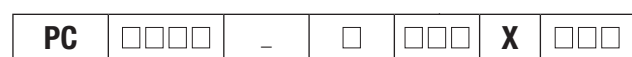
## Ghiera dentata - Serrated lock nut



Codice Code	Filetto Thread	Chiave di serraggio Tightening key SW [mm]	Dimensioni Sizes [mm]		Confezione Packaging [pz]
			M		
PCFM50_M012X	M12x1,5	15	3,5		25
PCFM50_M016X	M16x1,5	19	3,5		25
PCFM50_M020X	M20x1,5	24	4,0		25
PCFM50_M025X	M25x1,5	30	4,0		10
PCFM50_M032X	M32x1,5	36	5,0		10
PCFM50_M040X	M40x1,5	46	5,3		10
PCFM50_M050X	M50x1,5	55	6,3		10
PCFM50_M063X	M63x1,5	70	7,0		10
PCFM50_P007X	Pg 7	15	3,3		25
PCFM50_P009X	Pg 9	18	3,3		25
PCFM50_P011X	Pg 11	21	3,5		25
PCFM50_P013X	Pg 13	24	3,5		25
PCFM50_P016X	Pg 16	26	3,5		25
PCFM50_P021X	Pg 21	32	4,0		10
PCFM50_P029X	Pg 29	41	4,6		10
PCFM50_P036X	Pg 36	50	5,8		10
PCFM50_P042X	Pg 42	60	5,8		10
PCFM50_P048X	Pg 48	64	6,5		10

Materiale: Ottone nichelato  
Materials: Nickel-plated brass

## Composizione del codice - Code composition



**Famiglia**  
Family  
Codice identificativo della famiglia di pressacavo.  
Code depending on the glands' family.

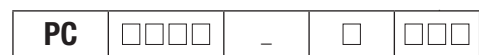
Versione	Inserire
Version	To be interted
Metric	M

Filetto	Inserire
Thread	To be interted
M12, M16, ..., M32	012, 016, ..., 032

**Range di diametri**  
Diameter range

Codice identificativo del range di diametri di accoppiamento.  
Code depending on the cable range.

## Ghiera - Lock nut



**Famiglia**  
Family  
Codice identificativo della famiglia di ghiera.  
Code depending on the lock nuts' family.

Versione	Inserire
Version	To be interted
Metric	M
PG	P

Filetto	Inserire
Thread	To be interted
M12, M16, ..., M63	012, 016, ..., 063
Pg 7, Pg 9, ..., Pg 48	007, 009, ..., 048